

<p>1. Dospělý člověk má v těle asi:</p> <ul style="list-style-type: none">a) 2000 kostíb) 206 kostíc) 2060 kostí	<p>2. Kolik zubů má dospělý zdravý člověk?</p> <ul style="list-style-type: none">a) 30b) 36c) 32	<p>3. Nejdelší kost v těle je stehenní kost. Nejmenší kost v těle se nazývá kladívko a najdeme ji v:</p> <ul style="list-style-type: none">a) okub) uchuc) ústech	<p>4. Z čeho se skládá páteř?</p> <ul style="list-style-type: none">a) z orgánůb) z obratlovcůc) z obratlů
<p>5. Temeno a týl se nachází na:</p> <ul style="list-style-type: none">a) trupub) hlavěc) končetinách	<p>6. Všechny zvuky vydáváme pomocí dvou tenkých a tuhých svalů, kterým říkáme:</p> <ul style="list-style-type: none">a) zpívánkyb) říkankyc) hlasivky	<p>7. Angína a chřipka je:</p> <ul style="list-style-type: none">a) nemocb) úrazc) poranění	<p>8. Kde je na tvém těle nejtlustší kůže?</p> <ul style="list-style-type: none">a) na tvářib) na stehnuc) na chodidle

<p>9. Lidské smysly jsou: a) zrak, hmat, chuť, čich, sluch b) zrak, barva, čich, hmat, sluch c) zrak, látka, hmat, sluch, barva</p>	<p>10. Ženská pohlavní buňka se nazývá: a) spermie b) vajíčko c) vaječník</p>	<p>11. Velikost lidského srdce odpovídá velikosti: a) nohy b) pěsti c) hlavy</p>	<p>12. Které pečivo je nejdravější? a) sladké koláče b) bílé pečivo c) tmavé pečivo</p>
<p>13. Co váží jen 1,4 kg, ale řídí každý tvůj pohyb? a) srdce b) mozek c) tepna</p>	<p>14. Jakou chuť cítíme na špičce jazyka? a) sladkou b) slanou c) hořkou</p>	<p>15. Abychom dodrželi správný pitný režim, musíme denně vypít alespoň: a) 2 litry tekutin b) 5 litrů tekutin c) 10 litrů tekutin</p>	<p>16. Část těla mezi loktem a ramenem se nazývá: a) paže b) předloktí c) ruka</p>

17. Žebra tvoří:

- a) hrudní koš
- b) lebku
- c) kostru dolních končetin

18. Moč v lidském v těle vzniká v:

- a) játrech
- b) ledvinách
- c) srdci

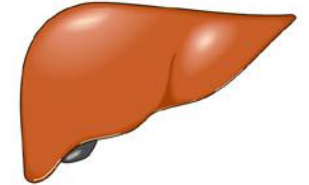
19. Který tělní orgán je na obrázku?



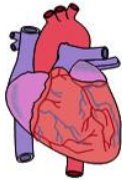
- a) srdce
- b) žaludek
- c) mozek

20. Který tělní orgán je na obrázku?

- a) játra
- b) ledviny
- c) močový měchýř

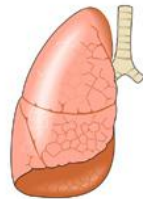


21. Který tělní orgán je na obrázku?



- a) srdce
- b) játra
- c) střevo

22. Který tělní orgán je na obrázku?



- a) srdce
- b) žaludek
- c) plíce

23. Střevo rozlišujeme na:

- a) tlusté a tenké
- b) velké a malé
- c) úzké a široké

24. Krev rozvádí po lidském těle plyn jménem:

- a) dusík
- b) vodík
- c) kyslík